

*Giulietta*

TECHNICAL  
GUIDE



**sens.ùs®**

*Giulietta*

**ULTIMATE  
BRIGHT SYSTEM**  
*Resorcinol Free*

**PERMANENT  
HAIR COLOR**

**1:1,5**

ma colorante per capelli. Solo per uso professionale.  
pelli possono causare gravi reazioni allergiche. Si prega di  
uire le istruzioni. Questo prodotto non è destinato a  
persone di età inferiore a 16 anni. I tatuaggi temporanei  
possono aumentare il rischio di allergia. Non  
creazioni citate nel

*Giulietta*

# Giulietta

GIULIETTA È COSTITUITA  
DA **86 NUANCES**, **1 CLEAR**,  
**1 LIFTING BOOSTER**  
E **5 SUPERSCHIARENTI**

## NUANCES

Le nuances di **Giulietta** permettono una copertura di capelli bianchi al 100% e la possibilità schiarire i capelli naturali fino a 3 toni. Fino a 4 con **000 Lifting Booster**.

Per ottenere il miglior risultato, miscelare sempre la nuance **Giulietta** con **CREAM ACTIVATOR** o **LUX ACTIVATOR** nel rapporto 1:1,5.

Giulietta	Rapporto Di Miscela	Lux/Cream Activator	Tempo Di Posa	Copertura Capelli Bianchi	Livelli Di Schiaritura
NUANCE	1:1,5	10 VOL. 3%	30' - 35'	100%*	0
		20 VOL. 6%	35' - 40'	100%	1
		30 VOL. 9%	40' - 45'		2
		40 VOL. 12%	45' - 50'		3

*\*controllare bene soprattutto in capelli resistenti e/o di spessore grosso*

## ESEMPIO:

40 g di nuance **Giulietta** + 60 g di **CREAM ACTIVATOR** o **LUX ACTIVATOR** 10 Vol. 3%, 20 Vol. 6%, 30 Vol. 9% e 40 Vol. 12%

## N.B.

- Tutti i volumi o percentuali di **CREAM ACTIVATOR** o **LUX ACTIVATOR** permettono la copertura dei capelli bianchi.
- I volumi o la percentuale di **CREAM ACTIVATOR** o **LUX ACTIVATOR** dovranno essere scelti in base all'obiettivo di schiaritura dei capelli naturali.
- Attenersi al rapporto di miscelazione consigliato avvalendosi dell'uso di una bilancia.
- L'utilizzo di un ossidante diverso da **CREAM ACTIVATOR** o **LUX ACTIVATOR**, l'alterazione del rapporto di miscelazione e/o dei tempi di posa possono compromettere il risultato colore.

# Giulietta

## CLEAR

**Giulietta CLEAR** rende ancora più versatile la gamma delle nuances ampliando considerevolmente lo spettro dei toni moda e base.

La composizione di **Giulietta CLEAR**, e il rapporto di miscelazione, sono gli stessi di tutte le nuance (esclusa la serie **Superschiarente 100**), ma a differenza delle 86 nuances **Giulietta CLEAR** non contiene colore.

Giulietta			Rapporto Di Miscela	Lux/Cream Activator	Tempo Di Posa	Livelli Di Schiaritura
NUANCE	+	CLEAR	1:1,5	10 VOL. 3%	30' - 35'	0
				20 VOL. 6%	35' - 40'	1
				30 VOL. 9%	40' - 45'	2
				40 VOL. 12%	45' - 50'	3

Aggiungendo Giulietta CLEAR alle nuance si diluisce la concentrazione di pigmento ottenendo un risultato più leggero.

## ESEMPIO:

**Giulietta CLEAR** in pari dose con una nuance si ottiene un alleggerimento del colore simile ad un livello più chiaro.

20 g nuance **Giulietta** + 20g **Giulietta CLEAR** + 60 g **CREAM ACTIVATOR** o **LUX ACTIVATOR** (Rapporto di miscelazione 1:1,5)

## N.B.

- Valutare attentamente l'utilizzo di **Giulietta CLEAR** in fase di copertura dei capelli bianchi. Alleggerendo l'intensità delle nuances potrebbe diminuirne il potere di copertura.
- I volumi o la percentuale di **CREAM ACTIVATOR** o **LUX ACTIVATOR** dovranno essere scelti in base all'obiettivo di schiaritura dei capelli naturali.
- Attenersi al rapporto di miscelazione consigliato avvalendosi dell'uso di una bilancia.
- L'utilizzo di un ossidante diverso da **CREAM ACTIVATOR** o **LUX ACTIVATOR**, l'alterazione del rapporto di miscelazione e/o dei tempi di posa possono compromettere il risultato colore.

## LIFTING BOOSTER 000

LIFTING BOOSTER 000, aggiunto alle nuances di **Giulietta**, permette di schiarire fino ad un tono in più.

Se ne consiglia l'aggiunta in miscela quando la scelta di **CREAM ACTIVATOR** o **LUX ACTIVATOR** a 40 Vol. 12% non è abbastanza per schiarire quanto necessario.

Il **LIFTING BOOSTER 000** si utilizza solo con le nuances seguendo le indicazioni sotto riportate.

Utilizzo di **LIFTING BOOSTER 000**:

Nuance di **Giulietta** + **CREAM ACTIVATOR** o **LUX ACTIVATOR** a 40 volumi (miscelazione 1:1,5), questa soluzione schiarisce fino a 3 toni.

L'aggiunta di **LIFTING BOOSTER 000** rende possibile, se necessario, schiarire fino ad un tono in più utilizzando le nuances di **Giulietta**. Ne è consigliata l'aggiunta in miscela inserendo  $\frac{1}{4}$  di **LIFTING BOOSTER 000** calcolato sulla sola crema colore.

Giulietta	Lux/Cream Activator	Lifting Booster 000	Tempo Di Posa	Livelli Di Schiaritura
RAPPORTO MISCELA 1:1,5		$\frac{1}{4}$ DELLA NUANCE	50' - 55'	FINO A 4
NUANCE	40 VOL. 12%			

La quantità di **LIFTING BOOSTER 000** dovrà essere aggiunta "extra formula", cioè successivamente alla miscela standard della nuance di **Giulietta**.

### ESEMPIO:

60g nuance **Giulietta** + 90 g **CREAM ACTIVATOR** o **LUX ACTIVATOR** 40 Vol. 12% + 15 g **LIFTING BOOSTER 000**

### N.B.

- **000 LIFTING BOOSTER** non è un booster per la serie **Superschiarente**.
- Attenersi al rapporto di miscelazione consigliato avvalendosi dell'uso di una bilancia.
- L'utilizzo di un ossidante diverso da **CREAM ACTIVATOR** o **LUX ACTIVATOR**, l'alterazione del rapporto di miscelazione e/o dei tempi di posa possono compromettere il risultato colore.

## SUPERSCHIARENTE

La serie **Giulietta SUPERSCHIARENTE** permette di realizzare schiariture oltre 4 toni su capelli naturali.

Per ottenere il miglior risultato nell'utilizzo di questa gamma miscelare sempre **Giulietta SUPERSCHIARENTE** con **CREAM ACTIVATOR** o **LUX ACTIVATOR** 40 volumi 12% nel rapporto 1:2.

Giulietta	Rapporto Di Miscela	Lux/Cream Activator	Tempo Di Posa	Livelli Di Schiaritura
SUPERSCHIARENTE	1:2	40 VOL. 12%	50' - 55'	> 4

### ESEMPIO:

40 ml di **SUPERSCHIARENTE** + 80 ml di **CREAM ACTIVATOR** o **LUX ACTIVATOR** 40 Vol. 12%

### N.B.

- Attenersi al rapporto di miscelazione consigliato avvalendosi dell'uso di una bilancia.
- L'utilizzo di un ossidante diverso da **CREAM ACTIVATOR** o **LUX ACTIVATOR** 40 Vol. 12%, l'alterazione del rapporto di miscelazione e/o dei tempi di posa possono compromettere il risultato della schiaritura.
- È consigliabile l'utilizzo della serie **Giulietta SUPERSCHIARENTE** per schiarire capelli naturali di intensità media (tono 5 - 6).

# Giulietta

GIULIETTA UTILIZZA  
UN **CODICE NUMERICO**  
PER DESCRIVERE  
OGNI SINGOLA **NUANCE**

## NOMENCLATURA

ALTEZZA DI TONO		RIFLESSO			
1	Nero	.0	Naturale	.34	Dorato Rame
3	Castano Scuro	.00	Naturale Intenso	.36	Marrone
4	Castano	.02	Naturale Beige	.4	Rame
5	Castano Chiaro	.07	Naturale Viola	.43	Rame Dorato
6	Biondo Scuro	.1	Cenere	.44	Rame Intenso
7	Biondo	.11	Cenere Intenso	.5	Rosso
8	Biondo Chiaro	.12	Cenere Beige	.6	Mogano
9	Biondo Chiarissimo	.18	Matt	.7	Viola
10	Biondo Platino	.2	Beige	.75	Viola Rosso
11	Biondo Ultra Platino	.27	Beige Viola	Clear	
		.3	Dorato	000 Lifting Booster Superschiarenti	

Grazie a questo sistema riconoscere la nuance risulterà semplice e intuitivo.

## ESEMPI:

Biondo Rame Dorato

**7.43**

Biondo Rame Intenso

**7.44**

ALTEZZA DI TONO  
BIONDO

RIFLESSO PRIMARIO  
RAME

RIFLESSO SECONDARIO  
DORATO

ALTEZZA DI TONO  
BIONDO

RIFLESSO PRIMARIO  
RAME

RIFLESSO SECONDARIO  
RAME

## LETTURA CERCHIO CROMATICO

Il nuovo cerchio cromatico **Giulietta** rende facilmente comprensibile la direzione cromatica delle nuances e dei superschiarenti.

Nello stesso cerchio sono state inserite sia le nuances marronate che quelle più riflesse.

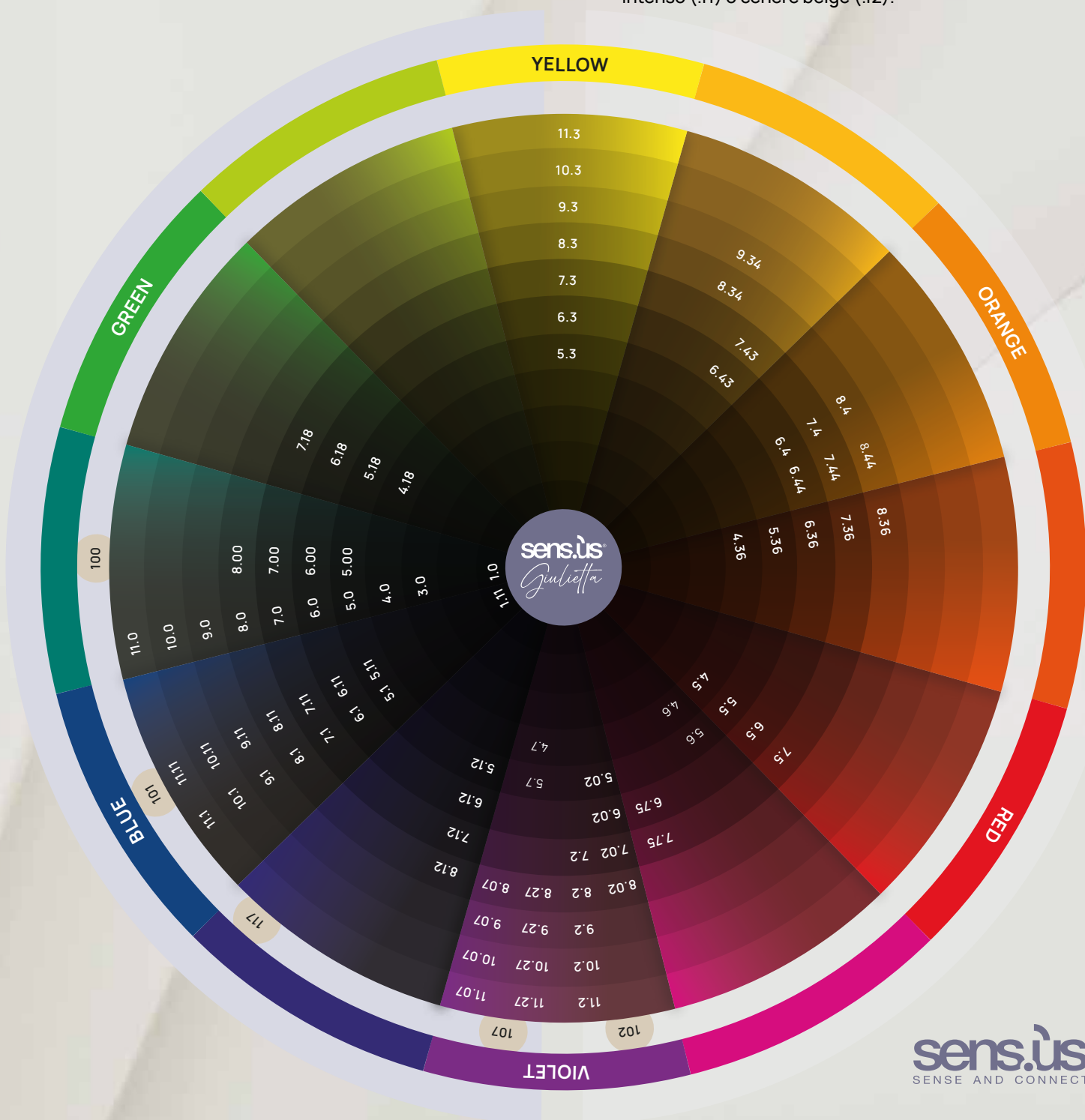
### ESEMPIO:

Nello spicchio del viola, oltre ai viola veri e propri (.7), troviamo i beige (.2) nella sfumatura più marronata dello spicchio viola. Questo perché i beige hanno una direzione cromatica violacea ma non visibile.

Inoltre, la struttura del cerchio cromatico rende più facile trovare le nuances complementari per poter contrastare o neutralizzare i riflessi.

### ESEMPIO:

Volendo neutralizzare il riflesso caldo arancionato residuo di una schiaritura, prendere come riferimento per una neutralizzazione o per contrastare l'eventuale riflessatura calda non desiderata, una nuance dello spicchio del cerchio cromatico opposto a quello della nuance diagnosticata o che è necessario contrastare. In questo esempio se necessario neutralizzare riflessi simili a rame (.4) o rame dorato (.43) valutati in diagnosi, l'ideale riflessatura sarà quella dei cenere (.1), cenere intenso (.11) o cenere beige (.12).



Giulietta è dedicata ai professionisti e richiede precisione e accuratezza durante l'applicazione.  
La crema colore deve essere depositata e non "spennellata".

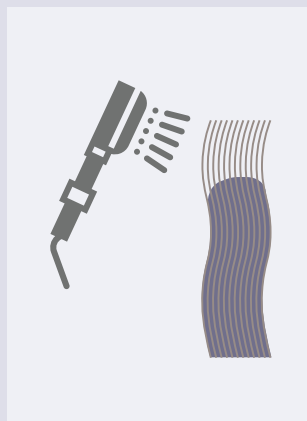
## SERVIZI DI COLORE PERMANENTE PRIMA COLORAZIONE COMPLETA (CAPELLI NATURALI)

Questo servizio è indispensabile per ottenere un risultato omogeneo su tutta la lunghezza.



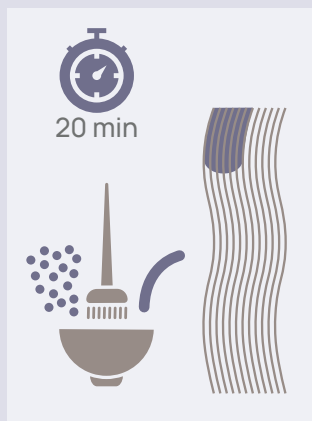
1

Applicare la nuance **Giulietta** su lunghezze e punte iniziando da 2 cm dall'attaccatura.



3

Al termine del tempo di posa emulsionare e risciacquare accuratamente.



2

Dopo 20 minuti, rimuovere il colore senza risciacquare, quindi preparare nuovamente la stessa miscela e applicare su radici, lunghezze e punte e lasciare in posa in base al tipo di ossidante utilizzato.



4

Utilizzare shampoo, conditioner e spray acidificanti (**Sens.ùs IllumynaTech**).

### ESEMPIO

- Base Naturale 6, Colore Obiettivo 7.3
- Applicare **Giulietta 7.3 + CREAM ACTIVATOR** o **LUX ACTIVATOR 20 Vol. 6%** nel rapporto 1:1,5 su lunghezze e punte.
- Dopo 20 minuti, rimuovere il prodotto senza risciacquare, ripreparare una nuova miscela **Giulietta 7.3 + CREAM ACTIVATOR** o **LUX ACTIVATOR 20 Vol.6%** nel rapporto 1:1,5 e applicare sulle radici, lunghezze e punte.
- Lasciare in posa 35 minuti.
- Tempo di posa totale 55 minuti su lunghezze e punte e 35 minuti sulle radici.
- Emulsionare e risciacquare accuratamente.
- Utilizzare shampoo, conditioner e spray acidificanti (**Sens.ùs IllumynaTech**).

N.B. Se la lunghezza dei capelli non supera i 2-3 cm applicare subito il colore su tutta la capigliatura.



## SERVIZI DI COLORE PERMANENTE

# COLORAZIONE DI RITOCOCCO

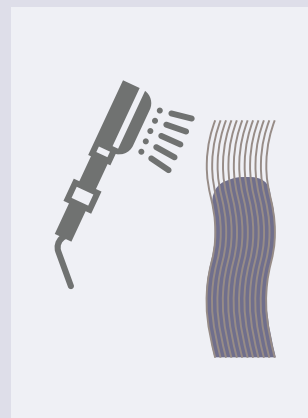
### (CAPELLI NATURALI)

Questo è il classico servizio di mantenimento periodico del colore. Per ottenere un risultato omogeneo si consiglia un'applicazione precisa solo sulle zone della ricrescita.



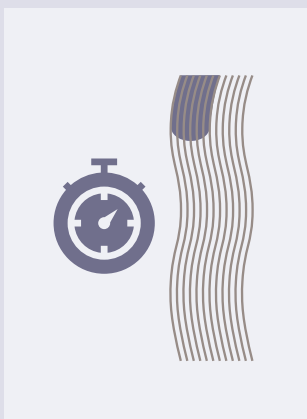
1

Applicare la nuance **Giulietta** sulla ricrescita.



3

Al termine del tempo di posa emulsionare e risciacquare accuratamente.



2

Lasciare in posa in base al tipo di ossidante utilizzato.



4

Utilizzare shampoo, conditioner e spray acidificanti (**Sens.ùs IllumynaTech**).

### ESEMPIO

- Base Naturale 6, Colore Obiettivo 7.3
- Applicare **Giulietta 7.3 + CREAM ACTIVATOR** o **LUX ACTIVATOR 20 Vol. 6%** nel rapporto 1:1,5 sulla ricrescita.
- Lasciare in posa 35 minuti.
- Emulsionare e risciacquare accuratamente.
- Utilizzare shampoo, conditioner e spray acidificanti (**Sens.ùs IllumynaTech**).

## SERVIZI DI COLORE PERMANENTE NUANCE FREDDI

Per una resa cromatica fedele si consiglia di utilizzare le nuance fredde, con volumi o % di **CREAM ACTIVATOR** o **LUX ACTIVATOR** di uno step più alto rispetto ad una diagnosi classica. In questo modo il colore applicato non disperde il pigmento freddo per contrastare il riflesso residuo naturale (reso visibile dalla schiaritura) ma si sviluppa la riflessatura esaltando la nuance applicata.

### ESEMPIO DIAGNOSI CLASSICA

Su capelli naturali con altezza di tono 5 castano chiaro, per schiarire a livello 7 biondo medio, l'ossigeno utilizzato normalmente è di 30 volumi o 9% (2 livelli di schiaritura su capelli naturali).

### ESEMPIO DIAGNOSI PER COLORE FREDDO

- Capelli naturali altezza tono 5 (castano chiaro).
- Obiettivo 7 (qualsiasi tonalità neutro o fredda).
- In questo caso l'ossigeno consigliato è 40 volumi o 12% per 3 livelli di schiaritura su capelli naturali e corretta resa cromatica di colorazioni neutro/fredde.

Altezza di Tono Colore Naturale	3	3	3	3	3
Altezza di Tono Nuance Fredde	6.x	7.x	8.x	9.x	10.x
Ossidante Consigliato	_*	_*	_*	_*	_*

Altezza di Tono Colore Naturale	4	4	4	4	4
Altezza di Tono Nuance Fredde	6.x	7.x	8.x	9.x	10.x
Ossidante Consigliato	40 Vol. 12%	_*	_*	_*	_*

Altezza di Tono Colore Naturale	5	5	5	5	5
Altezza di Tono Nuance Fredde	6.x	7.x	8.x	9.x	10.x
Ossidante Consigliato	30 Vol. 9%	40 Vol. 12%	_*	_*	_*

Altezza di Tono Colore Naturale	6	6	6	6	6
Altezza di Tono Nuance Fredde	6.x	7.x	8.x	9.x	10.x
Ossidante Consigliato	30 Vol. 9%	30 Vol. 9%	40 Vol. 12%	_*	_*

\*Servizio di decolorazione necessaria per la perfetta resa cromatica.

## SERVIZI DI COLORE PERMANENTE

# COPERTURA DEI CAPELLI BIANCHI

### CONSIGLI DI UTILIZZO

L'intera gamma delle nuances **Giulietta** offre la copertura del 100% dei capelli bianchi. Nel caso di presenza maggiore del 40% di capelli bianchi utilizzando nuance fredde\* o fantasia è consigliato inserire da 1/4 a 1/2 di base naturale .0 in miscela per migliorare la copertura dei capelli bianchi.

*\*per le riflessature fredde si consiglia di inserire 1/4 di naturale a partire da una percentuale di capelli bianchi del 20%.*

#### PERCENTUALE DEI CAPELLI BIANCHI DA 0% A 40%

Miscelare la nuance **Giulietta** desiderata nel rapporto di miscelazione 1:1,5 con **CREAM ACTIVATOR** o **LUX ACTIVATOR** ideale per raggiungere il risultato prefissato e quindi applicare su capelli naturali.

#### ESEMPIO

- Colore obiettivo: nuance **Giulietta** 6.43.
- Percentuale dei capelli bianchi: 30%.
- Miscela colore: 6.43 con **CREAM ACTIVATOR** o **LUX ACTIVATOR** nel rapporto di 1:1,5.
- Utilizzare shampoo, conditioner e spray acidificanti (**Sens.ùs IllumynaTech**).

#### PERCENTUALE DEI CAPELLI BIANCHI DA 40% A 70%

Preparare la nuance **Giulietta** desiderata con l'aggiunta di 1/4 di base naturale .0. Miscelare il colore nel rapporto 1:1,5 con **CREAM ACTIVATOR** o **LUX ACTIVATOR** ideale per raggiungere il risultato prefissato.

#### ESEMPIO

- Colore obiettivo: nuance **Giulietta** 6.43.
- Percentuale dei capelli bianchi: 60%.
- Miscela colore: 3/4 6.43 + 1/4 6.0 + **CREAM ACTIVATOR** o **LUX ACTIVATOR** nel rapporto di 1:1,5.

#### PERCENTUALE DEI CAPELLI BIANCHI DA 70% A 100%

Preparare la nuance **Giulietta** desiderata con l'aggiunta di 1/2 di base naturale .0. Miscelare il colore nel rapporto 1:1,5 con **CREAM ACTIVATOR** o **LUX ACTIVATOR** ideale per raggiungere il risultato prefissato.

#### ESEMPIO

- Colore obiettivo: nuance **Giulietta** 6.43.
- Percentuale dei capelli bianchi: 80%.
- Miscela colore: 1/2 6.43 + 1/2 6.0 + **CREAM ACTIVATOR** o **LUX ACTIVATOR** nel rapporto di 1:1,5.



N.B. il servizio superschiarente Giulietta non è consigliato se è necessaria la copertura dei capelli bianchi.

## SERVIZIO SUPERSCHIARENTE

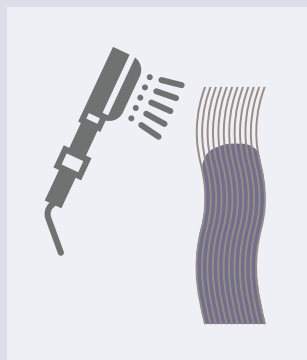
# PRIMO SERVIZIO SUPERSCHIARENTE COMPLETO (CAPELLI NATURALI)

Questo servizio è indispensabile per ottenere un risultato omogeneo su tutta la lunghezza utilizzando il superschiarente **Giulietta**.



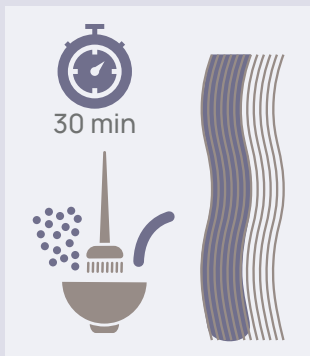
1

Applicare il superschiarente **Giulietta** su lunghezze e punte iniziando da 2 cm dall'attaccatura.



4

Al termine del tempo di posa risciacquare delicatamente e accuratamente.



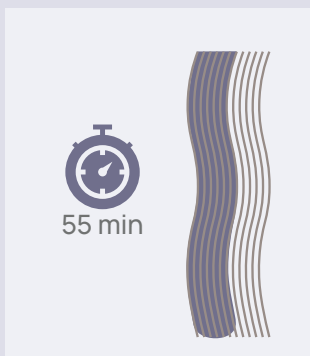
2

Dopo 30 minuti, rimuovere la crema dai capelli senza risciacquare quindi preparare nuovamente la stessa miscela e applicare su radici lunghezze e punte.



5

Utilizzare shampoo, conditioner e spray acidificanti (**Sens.ùs IllumynaTech**).



3

Lasciare in posa per 55 minuti.

### ESEMPIO

- Base Naturale 6, Colore Obiettivo Biondo Platino.
- Applicare sulla ricrescita **Giulietta 101 + CREAM ACTIVATOR** o **LUX ACTIVATOR 40 Vol. 12%** nel rapporto 1:2.
- Dopo 30 minuti, rimuovere il prodotto senza risciacquare, ripreparare una nuova miscela di **Giulietta 101 + CREAM ACTIVATOR** o **LUX ACTIVATOR 40 Vol. 12%** nel rapporto 1:2 e applicare sulle radici, lunghezze e punte.
- Lasciare in posa 55 minuti.
- Tempo di posa totale 85 minuti su lunghezze e punte e 55 minuti sulle radici.
- Risciacquare accuratamente.
- Utilizzare shampoo, conditioner e spray acidificanti (**Sens.ùs IllumynaTech**).

N.B. Se la lunghezza dei capelli non supera i 2-3 cm applicare subito il colore su tutta la capigliatura.

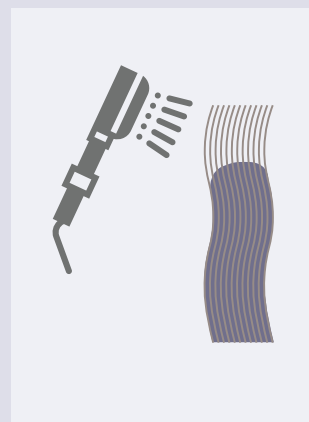
## SERVIZIO SUPERSCHIARENTE SERVIZIO SUPERSCHIARENTE RITOCOCCO (CAPELLI NATURALI)

Questo è il classico servizio di mantenimento periodico del servizio superschiarente **Giulietta**.



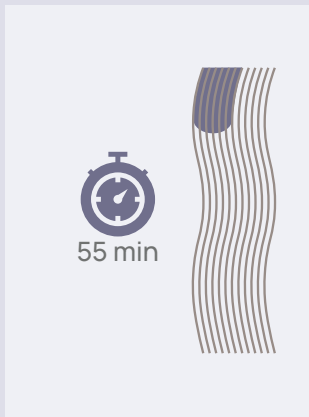
1

Applicare il superschiarente **Giulietta** sulla ricrescita.



3

Al termine del tempo di posa risciacquare delicatamente e accuratamente.



2

Lasciare in posa per 55 minuti.



4

Utilizzare shampoo, conditioner e spray acidificanti (**Sens.ùs IllumynaTech**).

### ESEMPIO

- Base Naturale 6, Colore Obiettivo Biondo Platino.
- Applicare sulla ricrescita il superschiarente **Giulietta** 101 + CREAM ACTIVATOR o LUX ACTIVATOR 40 Vol. 12% nel rapporto 1:2.
- Lasciare in posa 55 minuti.
- Risciacquare accuratamente.
- Utilizzare shampoo, conditioner e spray acidificanti (**Sens.ùs IllumynaTech**).

Giulietta



Giulietta

## MANTENIMENTO A CASA

Per prolungare la durata e la lucentezza del colore si consiglia l'utilizzo a casa di Illumyna Care Color Shampoo, Conditioner e Spray, o Blonde Shampoo, Conditioner e Color Spray in caso di nuance bionde e/o fredde.

### ILLUMYNA CARE

COLOR



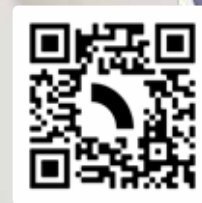
BLONDE



## Giulietta GAME

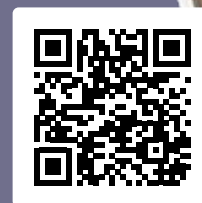
“CHE GIULIETTA SEI?”

Aiuta le tue clienti a scoprire il colore di capelli perfetto con un'analisi cromatica personalizzata.



## SENS.ÙS APP

Per tutta la nostra community di professionisti, è a disposizione l'app di Sens.ùs per un consulto professionale immediato.



ilovesensus.it

 @sensus\_hairlovers

 @sens.ùs



G&P COSMETICS SRL  
via Lorenzo Mascheroni, 27  
20145 - MILANO (MI)  
MADE IN ITALY - ilovesensus.it  
UK RP - Passion4hair Ltd.,  
41 Queen St, CO1 2PQ