

sens.us[®]
SENSE AND CONNECT

your
SOUL
BEAUTY PROJECT

sens.us[®]
SENSE AND CONNECT

your
SOUL
BEAUTY PROJECT

beauty comes from the soul



your SOUL

BEAUTY PROJECT

IT LA BELLEZZA PARTE DALL'ANIMA

Your Soul è un viaggio emozionante che esplora la bellezza attraverso il metodo colore Tailor Shades. La leggerezza e la trasparenza si fondono con il rispetto per le singole identità, creando un panorama di opportunità vasto e affascinante.

EN BEAUTY COMES FROM THE SOUL

Your Soul takes you on an exciting journey, unveiling beauty through the Tailor Shades colour method. Embracing lightness and transparency, it honours each unique identity, creating a rich and fascinating landscape of opportunities.

FR LA BEAUTÉ PART DE L'ÂME

Your Soul est un voyage émotionnel qui explore la beauté à travers la méthode de couleur Tailor Shades. Le binôme de légèreté et transparence forment, dans le respect des identités individuelles, un panorama vaste et fascinant d'opportunités.

ES LA BELLEZA COMIENZA EN EL ALMA

Your Soul es un apasionante viaje que explora la belleza a través del método cromático Tailor Shades. Ligereza y transparencia se funden con el respeto a las identidades individuales, creando un vasto y fascinante panorama de oportunidades.

PT A BELEZA COMEÇA A PARTIR DA ALMA

Your Soul é uma viagem emocionante que explora a beleza através do método de cor Tailor Shades. A leveza e a transparência unem-se ao respeito pela identidade individual para criar um vasto e fascinante panorama de oportunidades.

DE SCHÖNHEIT BEGINNT IN DER SEELE

Your Soul ist eine aufregende Reise zur Erkundung der Schönheit durch die Tailor-Shades-Farbmethode. Leichtigkeit und Transparenz verschmelzen unter Berücksichtigung der individuellen Identität und eröffnen ein weites, faszinierendes Panorama an Möglichkeiten.

NL SCHOONHEID BEGINT IN DE ZIEL

Your Soul is een emotionele reis die de schoonheid verkent door middel van de kleurmethode Tailor Shades. Lichtheid en transparantie vormen samen met respect voor individuele identiteiten een uitgebreid en fascinerend panorama van mogelijkheden.

PL PIĘKNO POCHODZI Z DUSZY

Your Soul to emocjonująca podróż w celu odkrycia piękna poprzez metodę koloryzacji Tailor Shades. Lekkość i przejrzystość spletają się z szacunkiem do poszczególnych tożsamości, tworząc szeroki i fascynujący wachlarz możliwości.



IT La narrazione fotografica cattura l'essenza di questa stagione, intrecciando la delicatezza dei colori con la forza espressa attraverso la danza. Ogni accostamento cromatico è studiato per personalizzare il look, donando tridimensionalità e carattere.

EN Through a captivating photographic narrative, the essence of this season is revealed by intertwining soft hues with the powerful expression of dance. Every colour combination is designed to create personalised looks, adding three-dimensionality and character.

FR L'histoire à travers la photographie capture l'essence de cette saison, mêlant la délicatesse des couleurs à la force exprimée par la danse. Chaque assortiment de couleurs est pensé pour personnaliser le look, lui octroyant tridimensionnalité et caractère.

ES La narrativa fotográfica capta la esencia de esta temporada, entrelazando la delicadeza de los colores con la fuerza expresada a través de la danza. Cada combinación de colores está pensada para personalizar el look, dándole tridimensionalidad y carácter.

PT A narrativa fotográfica retrata a essência desta estação, entrelaçando a delicadeza das cores com a força expressa pela dança. Cada combinação de cores foi desenvolvida para personalizar o look, conferindo-lhe tridimensionalidade e carácter.

DE Die fotografische Erzählung fängt die Essenz dieser Saison ein und verknüpft die zarten Farben mit der ausdrucksvollen Kraft des Tanzes. Jede Farbkombination ist darauf ausgerichtet, den Look zu personalisieren und ihm Dreidimensionalität und Charakter zu verleihen.

NL Het fotografische verhaal laat de essentie van dit seizoen zien en verweeft de teerheid van kleuren met de kracht die wordt uitgedrukt door dans. Elke kleurencombinatie is ontworpen om de look te personaliseren en driedimensionaliteit en karakter te geven.

PL Narracja fotograficzna wychwytyje zasadnicze znaczenie tej pory roku, splatając ze sobą delikatność kolorów oraz siłę wyrażaną poprzez taniec. Każde połączenie kolorystyczne jest analizowane w celu spersonalizowania wyglądu, poprzez nadanie trójwymiarowości i charakteru.



IT *Your Soul* è espressione di autenticità e celebrazione della personalità di ogni donna. Ispirati dalle ultime sfilate, i look coniugano leggerezza e rigore riflettendo i trend più recenti. I capelli, vivi e in movimento, diventano protagonisti di una narrazione visiva che celebra la bellezza in tutte le sue forme.

EN *Your Soul* celebrates the unique authenticity and personality of every woman. Drawing inspiration from the recent fashion shows, these looks blend lightness and precision, reflecting the latest trends. Hair, full of life and movement, is central to this visual story, celebrating beauty in all its diverse forms.

FR *Your Soul* est une expression d'authenticité et une célébration de la personnalité de toutes les femmes. Inspirés des derniers défilés, les looks allient légèreté et rigueur, reflétant les toutes dernières tendances. La chevelure retrouve ses mouvements naturels et devient protagoniste d'un récit visuel qui célèbre la beauté sous toutes ses formes.

ES *Your Soul* es una expresión de autenticidad y una celebración de la personalidad de cada mujer. Inspirados en los últimos desfiles de moda, los looks combinan ligereza y rigor, reflejando las últimas tendencias. El cabello, vivo y en movimiento, se convierte en protagonista de una narrativa visual que celebra la belleza en todas sus formas.

PT *Your Soul* é expressão de autenticidade e uma celebração da personalidade de cada mulher. Inspirados nos últimos desfiles de moda, os looks combinam leveza e rigor, refletindo assim as tendências mais recentes. O cabelo, vistoso e em movimento, torna-se o protagonista de uma narrativa visual que celebra a beleza em todas as suas formas.

DE *Your Soul* ist Ausdruck von Authentizität und zelebriert die Persönlichkeit einer jeden Frau. Inspiriert von den aktuellen Catwalks, verbinden die Looks Leichtigkeit und Strenge und spiegeln die neuesten Trends wider. Das Haar, lebendig und in Bewegung, wird zum Protagonisten einer visuellen Erzählung, die die Schönheit in all ihren Formen zelebriert.

NL *Your Soul* drukt authenticiteit uit en viert de persoonlijkheid van elke vrouw. De looks zijn geïnspireerd op de laatste modeshows en combineren lichtheid en strengheid, wat de laatste trends weerspiegelt. Het haar, levendig en in beweging, staat centraal in een visueel verhaal dat schoonheid in al zijn vormen viert.

PL *Your Soul* to wyrażenie autentyczności i celebrowanie osobowości każdej kobiety. Zainspirowani ostatnimi pokazami sprawiamy, że wygląd łączy w sobie lekkość i surowość, odzwierciedlając najnowsze trendy. Żywe i znajdujące się w ruchu włosy stają się bohaterami wizualnej narracji celebrowanej piękno we wszelkich formach.



Tailor Shades

IT Il colore riflette la propria essenza e unicità adattandosi pienamente alla donna che lo indossa, rispondendo alle sue esigenze, al suo stile di vita e alle sue caratteristiche individuali.

EN Colour embodies its own essence and uniqueness, seamlessly adapting to the woman who wears it, meeting her needs, lifestyle and individuality.

FR La couleur reflète son essence et son caractère unique, s'adaptant pleinement à la femme qui l'a choisie, répondant à ses besoins, à son style de vie et à ses caractéristiques individuelles.

ES El color refleja su esencia y singularidad adaptándose plenamente a la mujer que lo lleva, respondiendo a sus necesidades, estilo de vida y características individuales.

PT A cor é o reflexo da essência e singularidade, adaptando-se totalmente à mulher que a usa, respondendo às suas necessidades, estilo de vida e características próprias.

DE Die Farbe spiegelt die Essenz und die Einzigartigkeit der Frau wider, die sie trägt, und passt sich ihren Bedürfnissen, ihrem Lebensstil und ihren individuellen Eigenschaften an.

NL De kleur weerspiegelt zijn essentie en uniekheid door zich volledig aan te passen aan de vrouw die hem draagt, en speelt in op haar wensen, levensstijl en individuele kenmerken.

PL Kolor odzwierciedla istotę i jedność, w pełni dostosowując się do kobiety, która go nosi, wychodząc naprzeciw jej wymaganiom, stylowi życia i cechom charakteru.





Sunlight

IT **Taglio lungo**, caratterizzato da una scalatura decisa, unisce forma e tecnica di colore in modo perfetto. La struttura grintosa segue i trend più attuali. Il colore, un biondo molto chiaro, è ottenuto con una sovrapposizione di tonalità che dona luminosità creando un effetto finale vibrante.

EN This **long haircut**, with its distinct layering, is a perfect fusion of shape and colour technique. The edgy structure aligns with the latest trends. The very light blonde, achieved through overlapping tones, radiates luminosity and creates a vibrant final effect.

FR La **coupe longue**, caractérisée par une superposition décisive, allie parfaitement forme et technique de couleur. La structure audacieuse suit les tendances les plus récentes. La couleur, un blond très clair, s'obtient par une superposition de nuances qui donne de la luminosité, créant un effet final vibrant.

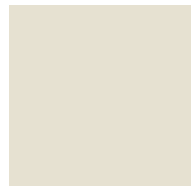
ES El **corte largo**, caracterizado por un escalado decidido, combina a la perfección la forma y la técnica del color. La estructura llena de energía sigue las últimas tendencias. El color, un rubio muy claro, se obtiene mediante una superposición de tonos que aporta luminosidad, creando un efecto final vibrante.

PT **Corte longo**, caracterizado por uma arrojada disposição em camadas, combina na perfeição a forma e técnica de cor. A estrutura marcante segue as últimas tendências. A cor, um loiro muito claro, é obtida por uma sobreposição de tonalidades que confere luminosidade e cria um efeito final vibrante.

DE Ein **langer Haarschnitt**, der sich durch eine deutliche Stufung auszeichnet: Eine perfekte Verbindung von Form und Farbtechnik. Die markante Struktur folgt den neuesten Trends. Die Farbe, ein sehr helles Blond, wird durch eine Überlagerung von Farbtönen erzielt, die dem Haar Strahlen verleiht und für ein lebendiges Endergebnis sorgt.

NL **Lang haar** met duidelijke laagjes, voor een perfecte combinatie van vorm en kleurtechniek. De stoere structuur volgt de meest recente trends. De zeer lichtblonde kleur is verkregen door een opeenstapeling van tinten die helderheid geven, waardoor een levendig eindresultaat ontstaat.

PL W przypadku cięcia włosów **długich**, charakteryzującego się zdecydowanym cieniowaniem, perfekcyjnie łączy formę i technikę koloracji. Ziamista struktura odpowiada najnowszym trendom. Kolor – bardzo jasny blond, uzyskano poprzez nakładanie na siebie tonów, co dodaje rozświetlenia i tworzy intensywny efekt końcowy.



Pantone 11-0202 TCX
Baby's Breath



Pantone 12-0822 TCX
Golden Freeze



Pantone 13-0815 TCX
Banana Crepe





Sunset Light

IT **Taglio medio** con forma piena, mantiene volume alleggerendosi sulle punte. Il risultato è un look contemporaneo e versatile, che unisce eleganza e praticità. Ispirato a uno stile classico reinterpretato e arricchito con una tonalità rame dorato, ricca di sfumature delicate che donano luce e profondità. Un taglio sofisticato, perfetto per chi cerca un look moderno e senza tempo.

EN The **medium-length** bob retains its volume while gaining a playful bounce at the ends. This creates a contemporary and versatile look, offering a blend of elegance and practicality. Inspired by a classic style, it is reinterpreted and enhanced with a golden copper tone rich with nuanced shades that infuse the hair with light and depth. This sophisticated cut is perfect for anyone looking for a modern and timeless look.

FR Coupe **longueur moyenne** à forme plein, maintient le volume tout en s'allégeant sur les pointes. Le résultat est un look contemporain et polyvalent, alliant élégance et praticité. Inspiré d'un style classique réinterprété et enrichi d'une nuance cuivré-doré, riche en notes délicates qui apportent lumière et profondeur. Une coupe sophistiquée, parfaite pour les femmes à la recherche d'un look moderne et intemporel.

ES El corte, **medio** y con cuerpo, mantiene el volumen a la vez que se aclara en las puntas. El resultado es un look contemporáneo y versátil, que combina elegancia y practicidad. Inspirado en un estilo clásico reinterpretado y enriquecido con un tono cobre dorado, rico en delicados matices que aportan luz y profundidad. Un corte sofisticado, perfecto para quienes buscan un look moderno y atemporal.

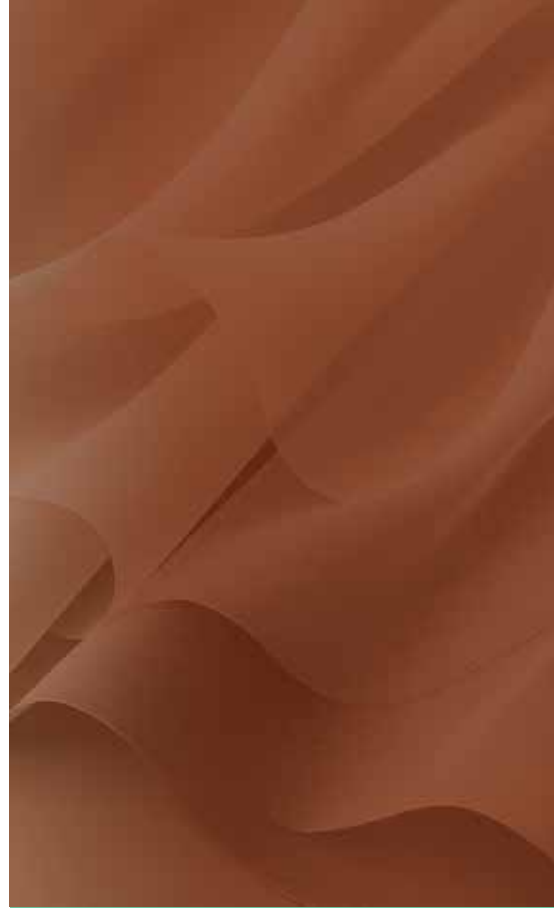
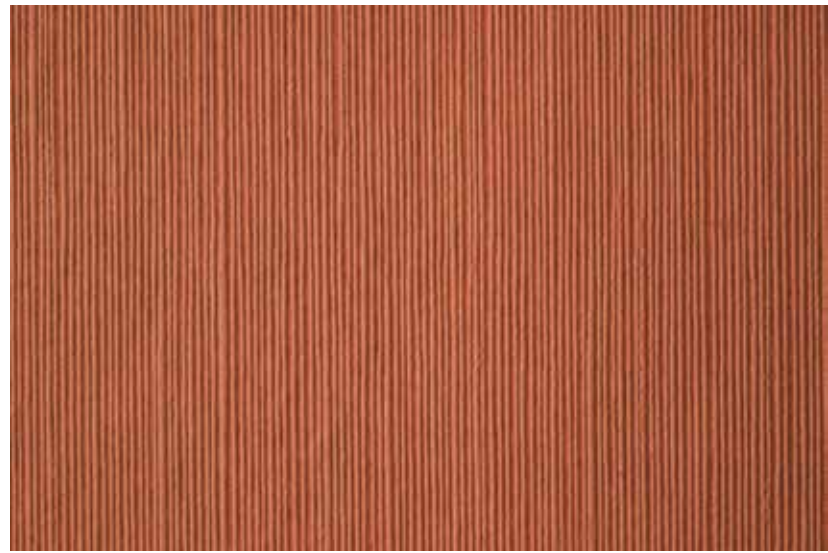
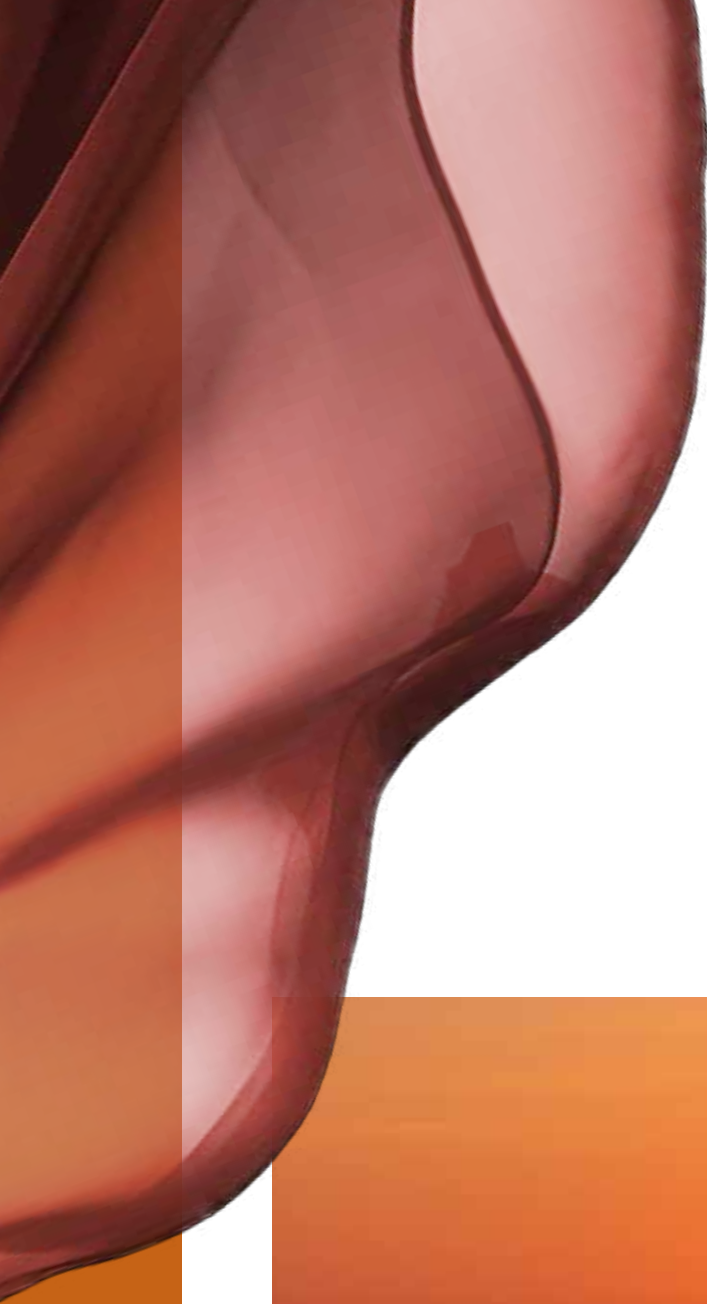
PT **Corte médio** com forma cheia, mantém o volume enquanto ilumina as pontas. O resultado é um look contemporâneo e versátil que reúne elegância e praticidade. Inspirado num estilo clássico reinterpretado e enriquecido com um tom de cobre dourado, rico em nuances delicadas que concedem luz e profundidade. Um corte sofisticado, perfeito para quem procura um visual moderno e intemporal.

DE Ein **mittellanger** Haarschnitt mit kompakter Form, der das Volumen beibehält und an den Spitzen etwas ausgedünnt ist. Das Ergebnis ist ein moderner und vielseitiger Look, der Eleganz und Zweckmäßigkeit in sich vereint. Inspiriert von einem klassischen Stil, neu interpretiert und mit einem goldenen Kupfertönen veredelt, mit vielen zarten Schattierungen, die Licht und Tiefe verleihen. Ein eleganter Schnitt, perfekt für alle, die auf der Suche nach einem modernen und zeitlosen Look sind.

NL **Halflang haar** met volle vorm, behoudt volume door de punten lichter te maken. Het resultaat is een hedendaagse en veelzijdige look die elegantie en gemak combineert. Geïnspireerd op een klassieke stijl in een nieuw jasje, verrijkt met een kopergouden kleur, rijk aan delicate kleurschakeringen die licht en diepte geven. Een verfijnd kapsel, perfect voor wie op zoek is naar een moderne en tijdloze look.

PL W przypadku cięcia włosów **średniej długości**, o pełnej formie, zachowuje objętość dodając lekkości na końcach. W efekcie uzyskujemy modny i uniwersalny wygląd, który łączy w sobie elegancję i praktyczność. Zainspirowany stylem klasycznym poddany ponownej interpretacji i wzbogaconym o tony złoczonej miedzi, pełne delikatnych odcieni, które dodają rozświetlenia i głębi. Wyszukane cięcie idealnie nadające się dla zabieganych osób szukających nowoczesnego wyglądu.





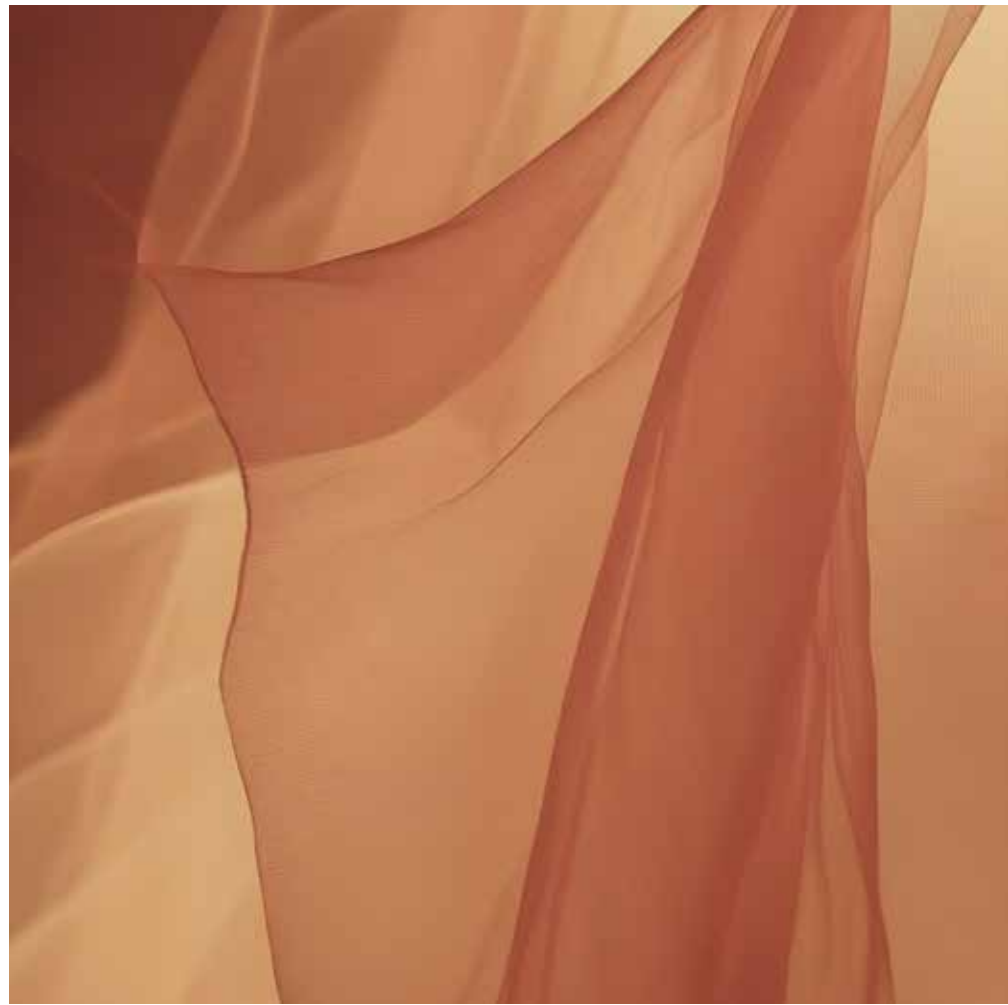
Pantone 16-1337 TCX
Coral Gold



Pantone 18-1355 TCX
Rooibos Tea



Pantone 17-1145 TCX
Autumn Maple





Star Light

IT Taglio **medio-corto**, femminile e delicato. La base intensa è arricchita da sottili riflessi luminosi che creano movimento per un aspetto dinamico ed elegante. Un look che gioca con la luce per un effetto naturale ma pieno di carattere. Perfetto per chi cerca un taglio raffinato e facile da gestire, ma con un tocco di grinta.

.....

EN This **medium-short** haircut is both feminine and delicate. The intense base is complemented by luminous, thin highlights that create movement, resulting in a dynamic and elegant appearance. The look plays with light, creating a natural yet characterful effect. Ideal for those looking for a refined, easy and edgy haircut.

.....

FR Coupe **mi-courte**, féminine et délicate. La base intense s'enrichit de reflets lumineux subtils qui créent du mouvement pour un look dynamique et élégant. Un look qui joue avec la lumière pour un effet naturel mais plein de caractère. Idéal pour les femmes à la recherche d'une coupe raffinée et facile à gérer, mais avec une touche d'audace.

.....

ES Un corte **medio-corto**, femenino y delicado. La base intensa se enriquece con sutiles reflejos luminosos que crean movimiento para un look dinámico y elegante. Un look que juega con la luz para un efecto natural pero lleno de carácter. Perfecto para quienes buscan un corte refinado y fácil de manejar, pero con un toque de garra.

.....

PT Corte **médio-curto**, feminino e delicado. A base intensa é enriquecida com sutis reflexos luminosos, criando movimento para proporcionar um look dinâmico e elegante. Um estilo que brinca com a luz para um efeito natural, mas cheio de carácter. Perfecto para quem procura um corte sofisticado e fácil de manusear, mas com um toque de ousadia.

.....

DE Ein **mittelkurzer** Haarschnitt, feminin und anmutig. Die intensive Grundfarbe ist mit feinen, strahlenden Reflexen veredelt, die für Bewegung sorgen und einen dynamischen und eleganten Look verleihen. Ein Look, der mit dem Licht spielt, um einen natürlichen und dennoch ausdrucksstarken Effekt zu erzielen. Perfekt für alle, die auf der Suche nach einem eleganten, leicht zu handhabenden, aber dennoch markanten Haarschnitt sind.

.....

NL **Middelkort haar**, vrouwelijk en delicaat. De intense basis is verrijkt met subtiele heldere highlights die beweging creëren voor een dynamische en elegante uitstraling. Een look die speelt met het licht voor een natuurlijk, maar karaktervol effect. Perfect voor wie op zoek is naar een verfijnd en gemakkelijk kapsel, maar met een vleugje pit.

.....

PL Cięcie **półkrótkie**, kobiece i delikatne. Intensywna baza wzbogacona delikatnymi rozświetlającymi refleksami, które dodają ruchomości, aby uzyskać dynamiczny i elegancki wygląd. Wygląd grający ze światłem, który daje efekt naturalny, a jednocześnie pełen charakteru. Idealny dla osób szukających wyrafinowanego cięcia włosów, które jednocześnie łatwo będzie wystylizować, z odrobiną drapieżności.





Pantone 19-1101 TCX
After Dark



Pantone 13-0400 TCX
French Oak



Pantone 19-4406 TCX
Black Sand









sens.us[®]
SENSE AND CONNECT

*your*SOUL
BEAUTY PROJECT

DISCOVER MORE...




Pettenon Cosmetics S.p.A.
Via del Palù, 7/D, 35018 - San Martino di Lupari (PD - Italia)

© Pettenon Cosmetics S.p.A. 2025
Materiale di proprietà esclusiva di G&P Cosmetics S.r.l.
È vietata la riproduzione e/o divulgazione anche solo parziale
senza preventiva autorizzazione.

sens.ùs[®]
SENSE AND CONNECT

www.ilovesensus.it

 @sens.ùs

 @sensus_hairlovers